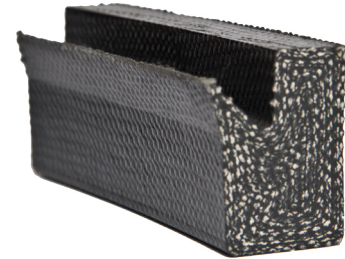
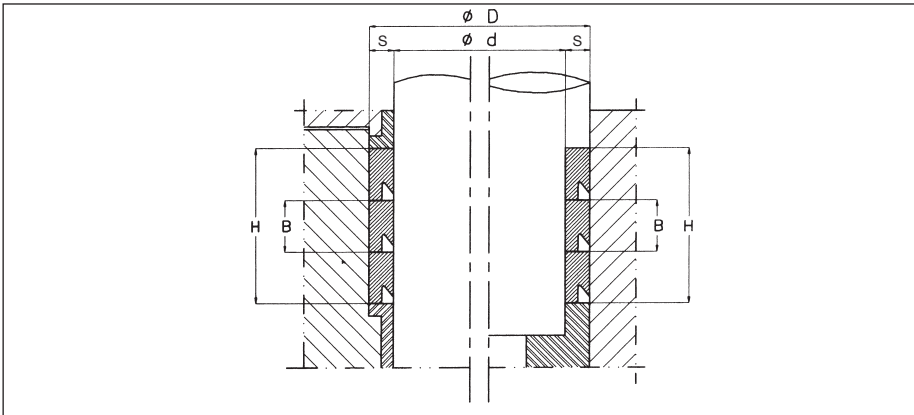




Schwerhydraulik-Lippenringe CARCOTEX/PA



EINSATZBEDINGUNGEN

max. Druck bis 630 bar	v max. ca. 0,7 m/s
Temperaturbereich je nach Werkstoff - siehe Seite 121	

Standard-Querschnitte in Abhängigkeit des Durchmessers:

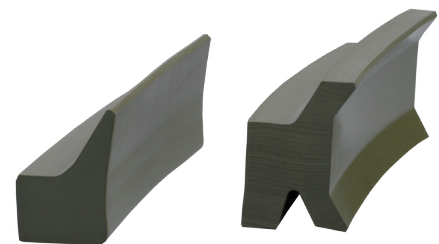
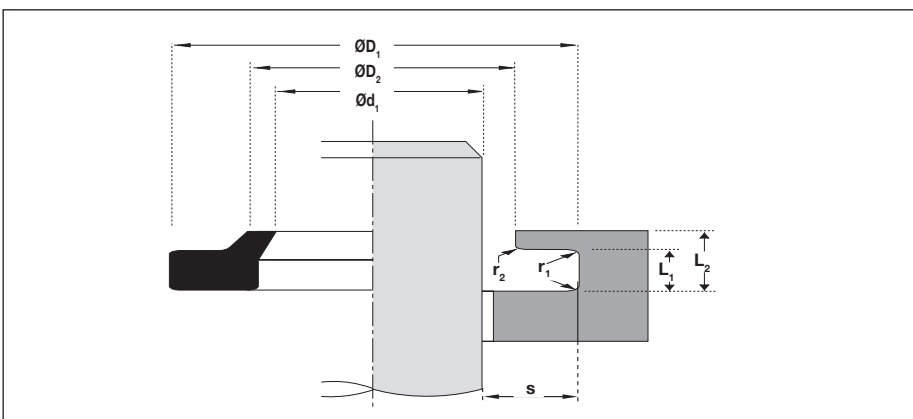
d [mm]	A [mm]	B [mm]
< 150	12,5	25
150 - 300	15	32
300 - 450	20	35
450 - 600	22,5	37
600 - 900	25	40
> 900	30	45

CARCOTEX/PA-Lippenringe sind einzelne, hintereinander angeordnete Dichtringe mit robustem Querschnitt für schnelle axiale Bewegungen in Wasser- und Ölhydraulik bis zu 3 m/s.

Sie sind nur für einstellbare Kammern geeignet und haben sich bei sehr rauen Einsatzfällen wie z.B. großen Kolbenpumpen bewährt.

Bei höheren Kolbengeschwindigkeiten empfehlen wir einzelne Metallringe zwischen den Dichtungen einzusetzen, um die Wärmeabfuhr zu verbessern. Lippenringe sind als Stangendichtung mit innenliegender Dichtlippe und als Kolbendichtung mit außenliegender Dichtlippe lieferbar.

Schwerhydraulik-Abstreifer



Stangen- \varnothing d1 (f8)	Nutgrund- \varnothing D1 (H9) (D1 = d1 +)	Haltebund- \varnothing D2 (H11) (D2 = d1 +)	Einstichlänge L1 (Tol.)	Lippenhöhe L2	radiale Profilbreite „S“
>100 <250	15	8	7,0 (0/+0,1)	12	7,5
>250 <400	18	9	7,5 (0/+0,1)	15	9,0
>400 <600	24	12	8,0 (0/+0,2)	18	12,0
>600	32	16	11,0 (0/+0,2)	22	16,0

Alle Nenndurchmesser (ab 100 bis 2500 mm) sind gemäß den Standardquerschnitten dieser Tabelle ohne Formkosten lieferbar.

BESCHREIBUNG

Die Schwerhydraulik-Abstreifer werden aus einer hochverschleißfesten Elastomermischung hergestellt und schützen hochwirksam gegen Verunreinigungen von außen.

Einzel-Abstreifer, Typ WIP/1

Doppel-Abstreifer, Typ WIP/2 für höhere Leckagesicherheit des Systems wie z.B. bei Oberkolbenpressen.

Weiters sind viele Größen in der robusten, extrem verschleißfesten Polyester-Qualität von A38 lieferbar. Siehe Kapitel Abstreifer.