

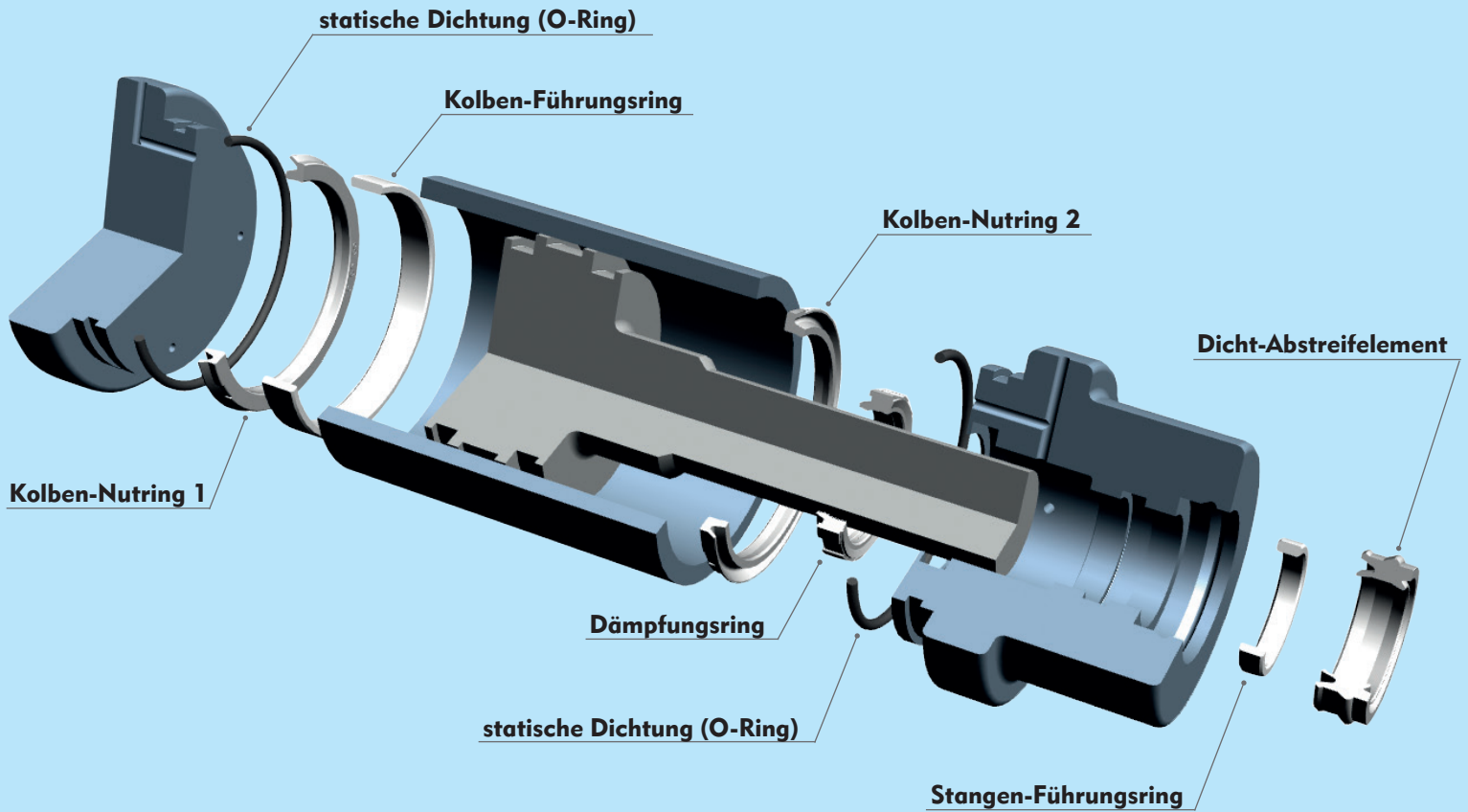


HENNLICH

Moderne Dichtungstechnik

...mit dem Beratungsplus!

A-4780 Schärding · Alfred-Kubin-Straße 9 a-c · Tel. 07712 / 31 63 - 0 · Fax 07712 / 31 63 - 33 · dichtungstechnik@hennlich.at · www.hennlich.at



Pneumatik-Dichtungen

Standardprogramm



Mehr als „nur“ Kompetenz in Sachen Dichtungstechnik!

Das Ganze ist die Summe aller Teile!



Unsere Erfahrung und Leidenschaft
vereint mit höchster Qualität für Ihren Nutzen und Erfolg!

Seit mehr als 90 Jahren!

Profilübersicht - Inhalt

Schema Pneumatik-Zylinder / Allgemeine Einbauhinweise

Seite 4 - 5

Werkstoffe

Seite 26

Lagerprogramm

HSC-Profile

Pneumatik-Kolbendichtungen

Seite 6 - 11



PK1



PK2



PK3



PKT



K54



K105



PK205



K141

Pneumatik-Stangendichtungen

Seite 12 - 15



PS1



PS2



S16



S105



PS205



S141

Pneumatik-Dicht-Abstreifelemente

Seite 16 - 20



PA1



PA2



PA3



A104



A105



A106

Pneumatik-Führungsringe

Seite 21 - 23



F387



PFK



PFS



F101



F103



F104



F105



F106

Pneumatik-Dämpfungsringe

Seite 24 - 25



PD

Auf den folgenden Seiten finden Sie unser umfangreiches Pneumatik-Dichtungsprogramm.

Viele Größen sind prompt ab Lager verfügbar.

HSC = Highspeed-Service-Center von HENNLICH.

Hier produzieren wir aus verschiedenen, hochwertigen Werkstoffqualitäten hauptsächlich oben stehende Profile.

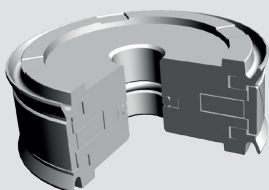
Auch für spezielle Kundenanforderungen - sei es hinsichtlich Sonderabmessungen oder Sonderanwendungen.

Präzise - zuverlässig - prompt!

... mit dem Beratungsplus!



Weitere Pneumatik-Profile auf Anfrage.



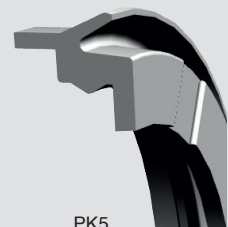
MPM
Komplettkolben mit Magnet



PKC
Membran-Dichtung



PK4

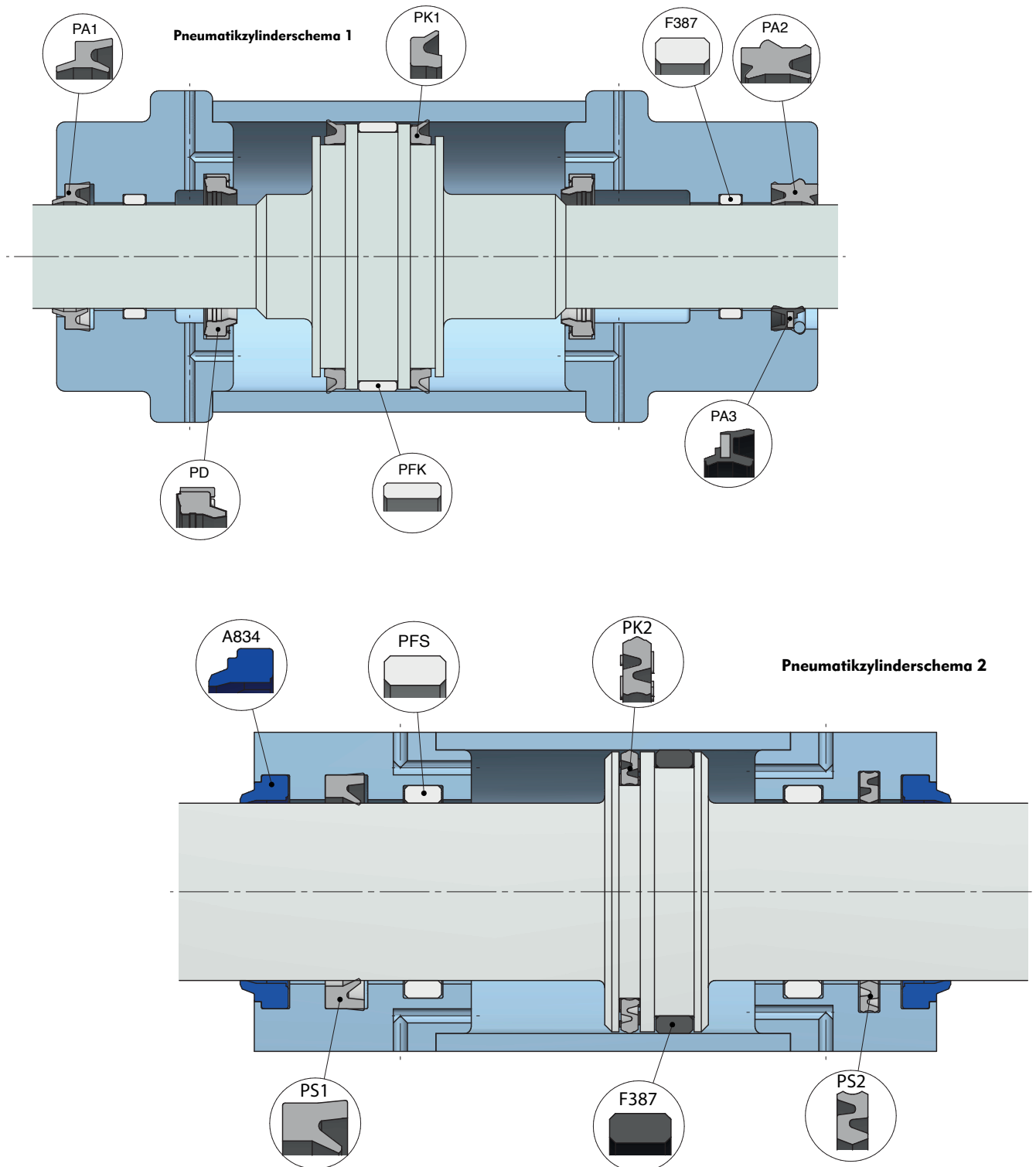


PK5



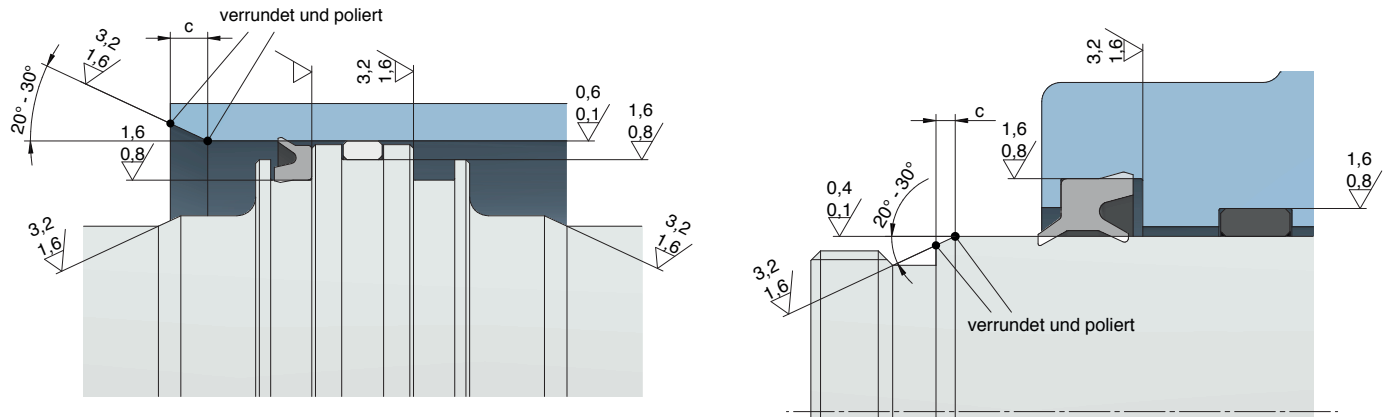
Schema Pneumatik-Zylinder

Beispiele zur Abdichtung mit verschiedenen Dichtelementen



Einbau- und Montagehinweise

Einbauhinweise, Rautiefen



EINBAUSCHRÄGEN UND RADII *

Neendurchmesser	[d ₁ /D ₁]	< 25	25 - 60	61 - 100	101 - 180	181 - 300	> 300
Min. Schräge (bei 20° bis 30°) *	c	2,5	3	4	5	6	7,5
Alle Nutgrundradien *	R	0,2					

* Wenn in Einzeldatenblättern nicht anders angegeben.

Montage, Einbauempfehlungen

- Stellen Sie sicher, dass Einbauräume, Zylinderrohr und Stange gut von Schmutz, Metallstaub und anderen Verunreinigungen gesäubert wurden.
- Prüfen Sie dabei auch ob die Einbauräume der Dichtungen frei von Kratzern und anderen Beschädigungen sind.
- Achten Sie darauf, dass dort wo Dichtungen während der Montage gleiten, alle Kanten gratfrei sind und gut verrundet wurden.
- Verwenden Sie dort, wo der Abstand zwischen Gewinden und Dichtlippen klein ist, geeignete Schutz- und Montagehilfen (auch diese Hilfsmittel müssen sauber und gratfrei sein).
- Überprüfen Sie ob die Dichtungen richtig gelagert wurden und ob sie unbeschädigt sind.
- Achten Sie auf seitenrichtigen Einbau!
- Bringen Sie auf der dynamischen Seite der Dichtung und den Gleitflächen einen dünnen Film mit einem sauberen, nicht aggressiven Fett auf. Beispielsweise mit unserem Universal-Dichtungsfett Typ HZ103.
- Prüfen Sie ob auch alle Zuleitungen und Anschlüsse sauber und frei von Verunreinigungen sind.

Universal-Dichtungsfett HZ103 und HZ103-100



Universal-Dichtungsfett zur Montage-Erleichterung

- Für eine leichte und schonende Montage.
- Konserviert metallische Oberflächen und vermeidet das „Ankleben“ von Dichtlippen bei Zwischenlagerung von zusammengebauten Zylindern.
- Verlängerung der Dichtungs-Lebensdauer durch niedrigere Reibung bei der Inbetriebnahme (Initialschmierung).

Best.Nr.

HZ201170	HZ103	1 kg	-	Dose
DS201170	HZ103-100	100 g	-	Tube

Auf den folgenden Seiten finden Sie unser umfangreiches Pneumatik-Dichtungsprogramm. Viele Größen sind prompt ab Lager verfügbar. Die hellblau hinterlegten Abmaße sind bei Neukonstruktionen zu bevorzugen.